

Ansprechpartner

- **Dr. Ulrike Schöneich**
Ärztliche Leitung
u.schoeneich@mathias-spital.de
- **Sigrid Pünt**
Oberärztin
s.puent@mathias-spital.de



Informationen und Terminvergabe

- **Sekretariat Rheine**
Frau Janssen-Everwien
Telefon: 05971 42 - 1120
Telefax: 05971 42 - 31120
ki.ju.psychiatrie@mathias-spital.de

Montag – Donnerstag

09.00 Uhr – 12.00 Uhr

13.30 Uhr – 16.30 Uhr

Freitag

08.30 Uhr – 13.45 Uhr

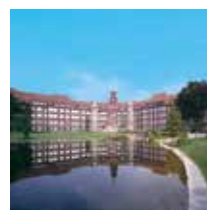
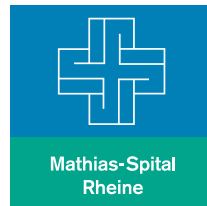
Offene Sprechstunde ohne Anmeldung

Montag

09.00 Uhr – 10.00 Uhr

Donnerstag

14.00 Uhr – 15.00 Uhr

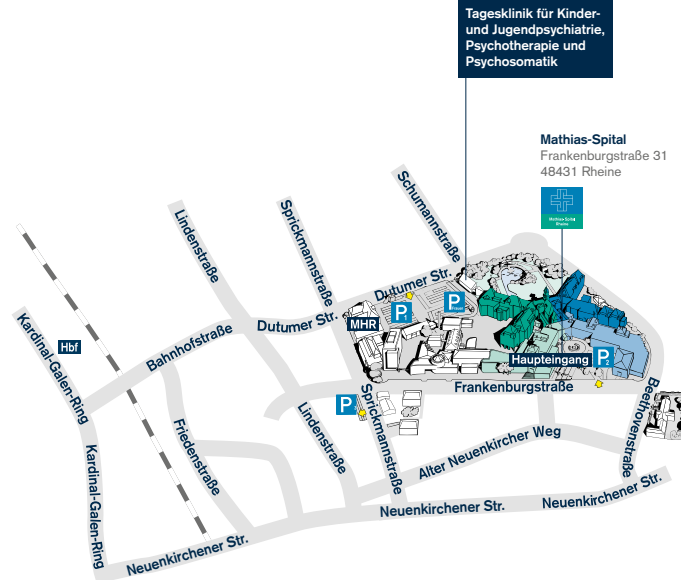


Tagesklinik für Kinder- und Jugendpsychiatrie, Psychotherapie und Psychosomatik

Anschrift

Mathias-Spital
Frankenburgstraße 31
48431 Rheine
Telefon: 05971 42-0
Telefax: 05971 42-2009
info@mathias-spital.de
www.mathias-spital.de

Das Mathias-Spital Rheine ist eine Einrichtung der Mathias-Stiftung.

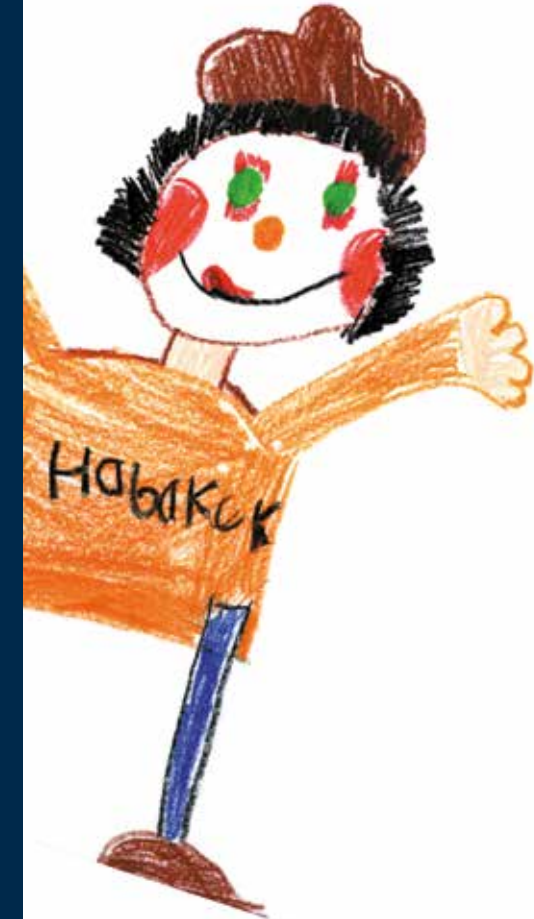


Tagesklinik für Kinder- und Jugendpsychiatrie, Psychotherapie und Psychosomatik

Klinikinformation



Mathias-Spital
Rheine





Was ist die Tagesklinik?

Die Tagesklinik ist eine **medizinische Fachabteilung des Mathias-Spitals**, die allen kinder- und jugendpsychiatrisch behandlungsbedürftigen Kindern und Jugendlichen mit ihren Familien offensteht.

Der Name „Tagesklinik“ weist darauf hin, dass es sich um eine Behandlungsform handelt, die von montags bis freitags während des Tages angeboten wird. Nachts und an den Wochenenden sind die Kinder und Jugendlichen zu Hause.

Die Behandlung erfolgt durch das Team der Tagesklinik, das nach den Empfehlungen für die tagesklinische kinder- und jugendpsychiatrische Behandlung multiprofessionell zusammengesetzt ist. Die Psychologen, Sozialpädagogen und Heilpädagogen, Sozialarbeiter, Ergotherapeuten, Physiotherapeuten und Erzieher ergänzen das kinder- und jugendpsychiatrische-psychotherapeutische Behandlungsangebot und werden unter ärztlicher Indikationsstellung und Leitung tätig.

Es stehen 12 Behandlungsplätze für Schulkinder und Jugendliche im Alter von 5 – 17 Jahren zur Verfügung.

Wer kann in die Tagesklinik aufgenommen werden?

- Kinder und Jugendliche mit psychosomatischen Störungen (z.B. Essstörungen, Schlafstörungen, Enkopresis, Ticstörungen) und mit psychiatrischen Störungen bei Krankheiten und Organveränderungen (z.B. Asthma bronchiale, Neurodermitis), soweit nicht der körperliche Befund eine vollstationäre Behandlung erforderlich macht.
- Kinder und Jugendliche, die über das gewöhnliche Maß hinaus unglücklich und traurig sind.
- Kinder und Jugendliche, die unter einem Mangel an altersgerechten Kontakten leiden.
- Kinder und Jugendliche, die nach dem Einruck ihrer Bezugspersonen (z.B. Eltern, Lehrer, Hausarzt oder Kinderarzt) in ihrer seelischen Entwicklung gefährdet sind.
- Kinder und Jugendliche, die sich aufgrund einer Störung des seelischen Gleichgewichts in ihrem Leben nicht mehr zurechtfinden.
- Kinder und Jugendliche, die durch ihr Verhalten in ihrer Lebensumgebung (z.B. Familie oder Schule) auffallen und dadurch häufig mit ernsthaften Problemen konfrontiert werden.

Wann ist eine Aufnahme nicht möglich?

- Wenn Kinder und Jugendliche sich selbst oder andere durch ihr Verhalten so gefährden, dass eine kontinuierliche Überwachung erforderlich ist.
- Wenn außerhalb der Behandlungszeiten der Tagesklinik keine ausreichende Betreuung durch die Eltern oder andere Bezugspersonen gewährleistet ist.

Wie lange dauert die Behandlung?

Die Behandlung richtet sich nach den individuellen Erfordernissen. Im Durchschnitt ist von einer 2- bis 4-monatigen Behandlung auszugehen.

Was ist für eine Aufnahme in die Tagesklinik erforderlich?

■ Kostenträger

Die Kosten werden von den **Krankenkassen** übernommen.

■ Überweisung

Wir bieten den Kindern und Jugendlichen mit ihren Familien ein Vorgespräch an, in dem wir unsere therapeutischen Angebote näher vorstellen und Fragen zur Behandlung beantworten. Dafür ist die **Überweisung eines Arztes** erforderlich.

■ Einweisung

Einweisungen in die Tagesklinik können durch alle niedergelassenen Ärzte vorgenommen werden, mit dem Vermerk: „**Teilstationäre Behandlung erforderlich**“.

